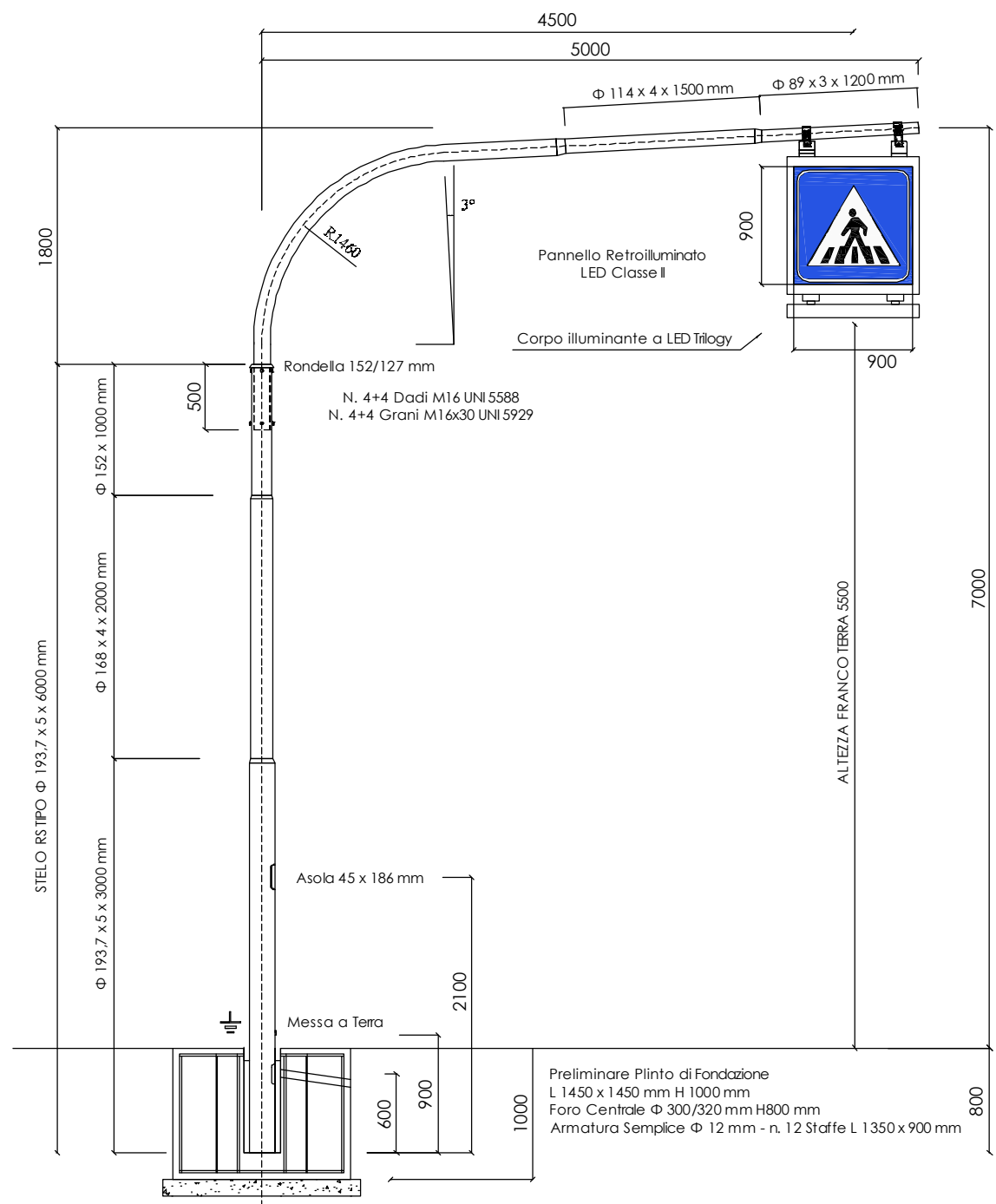
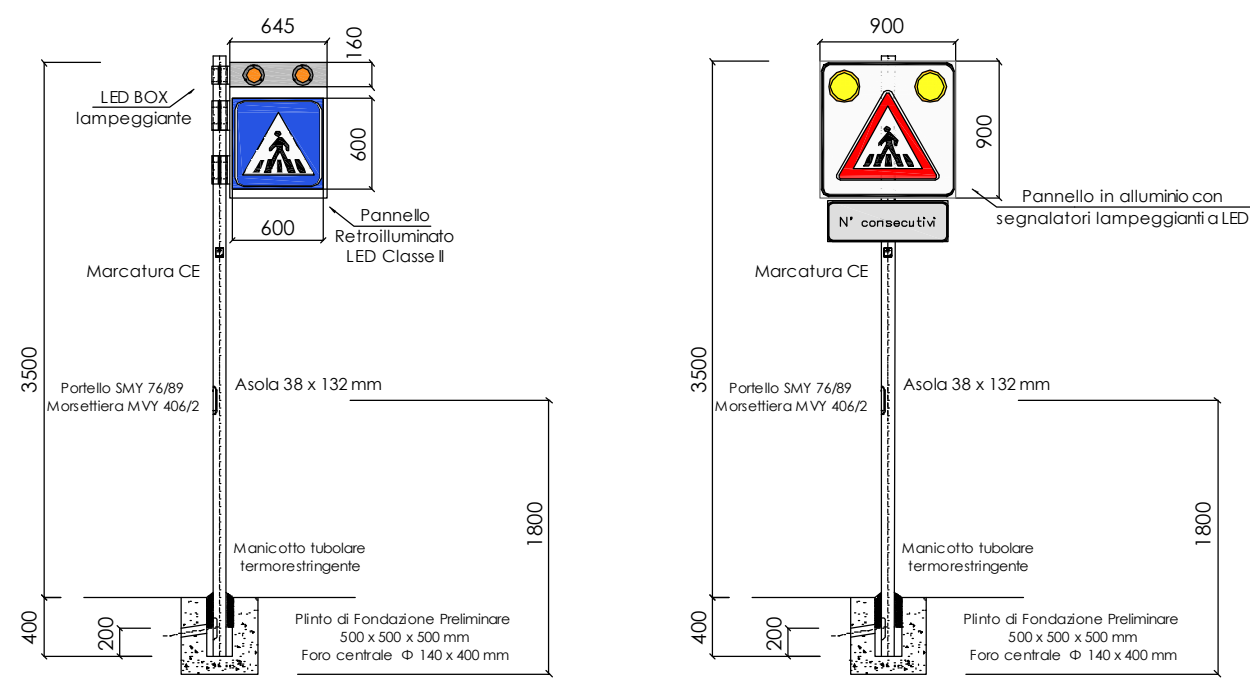
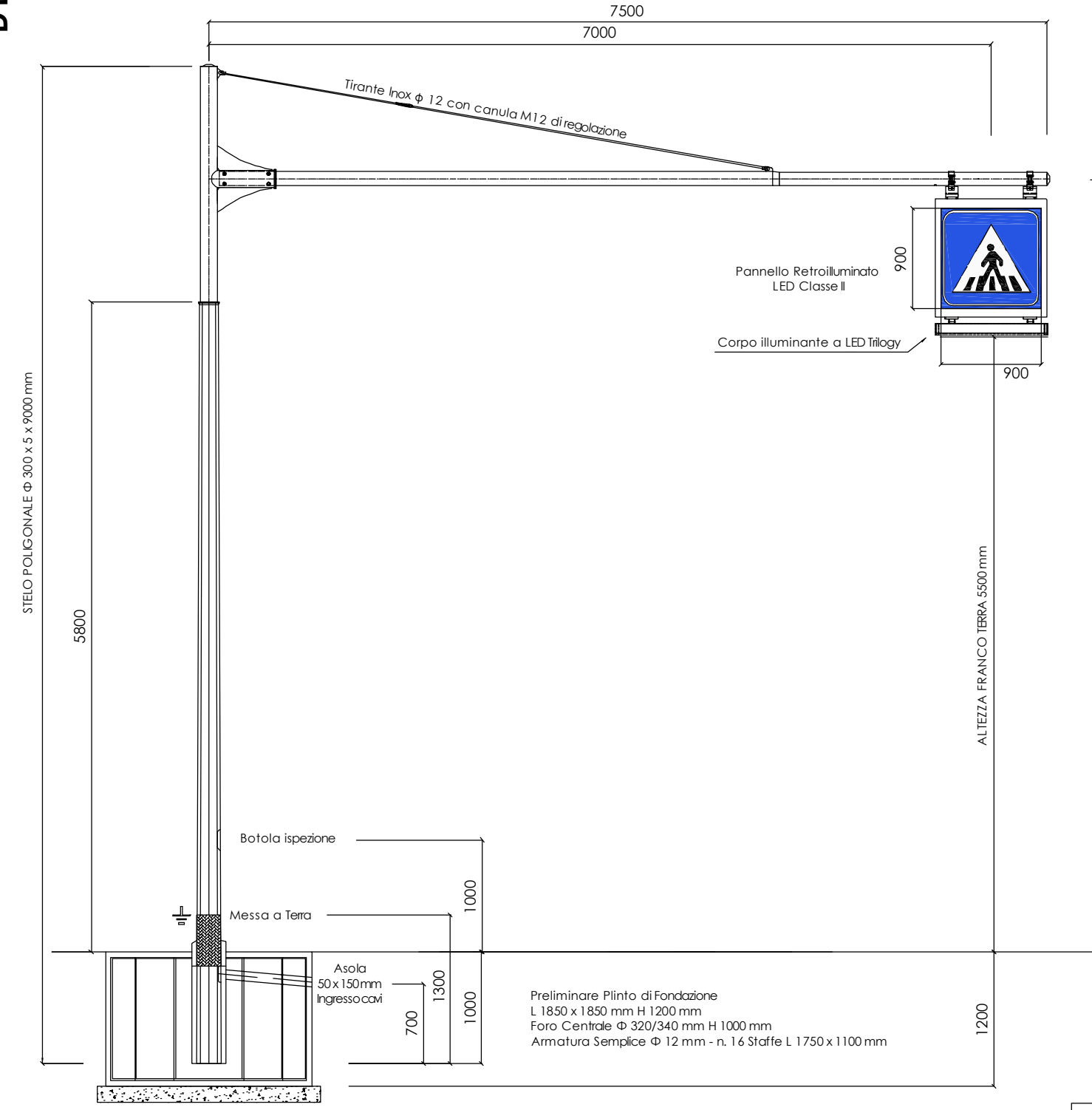
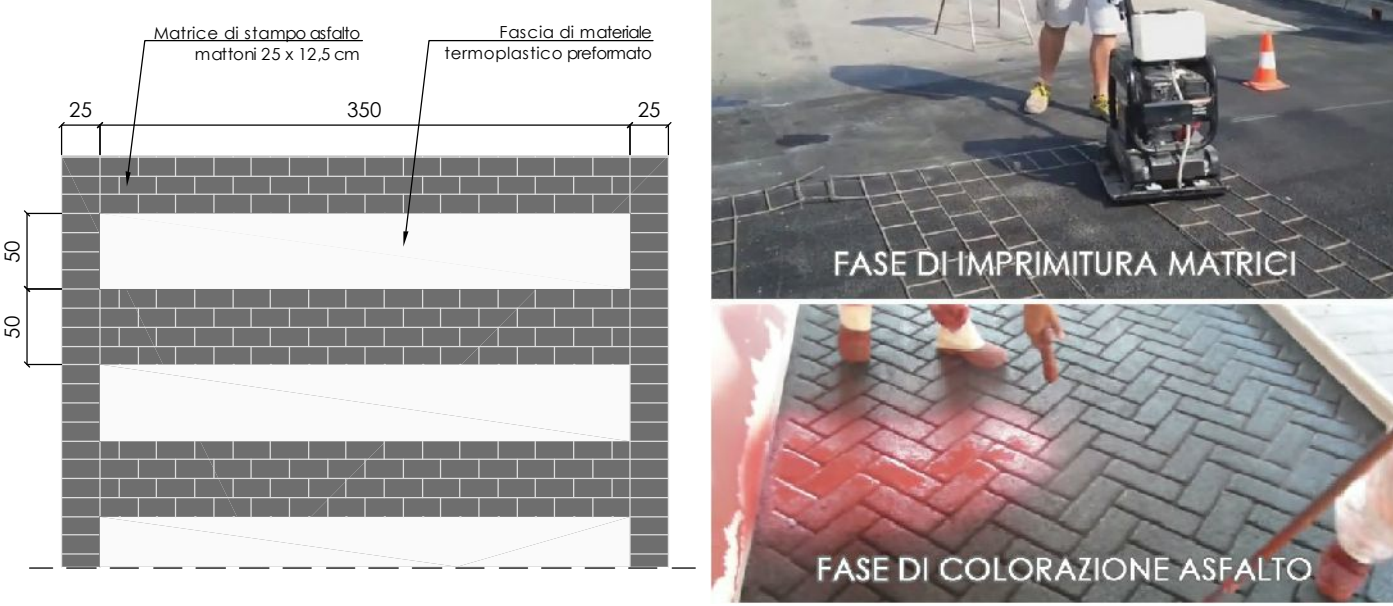


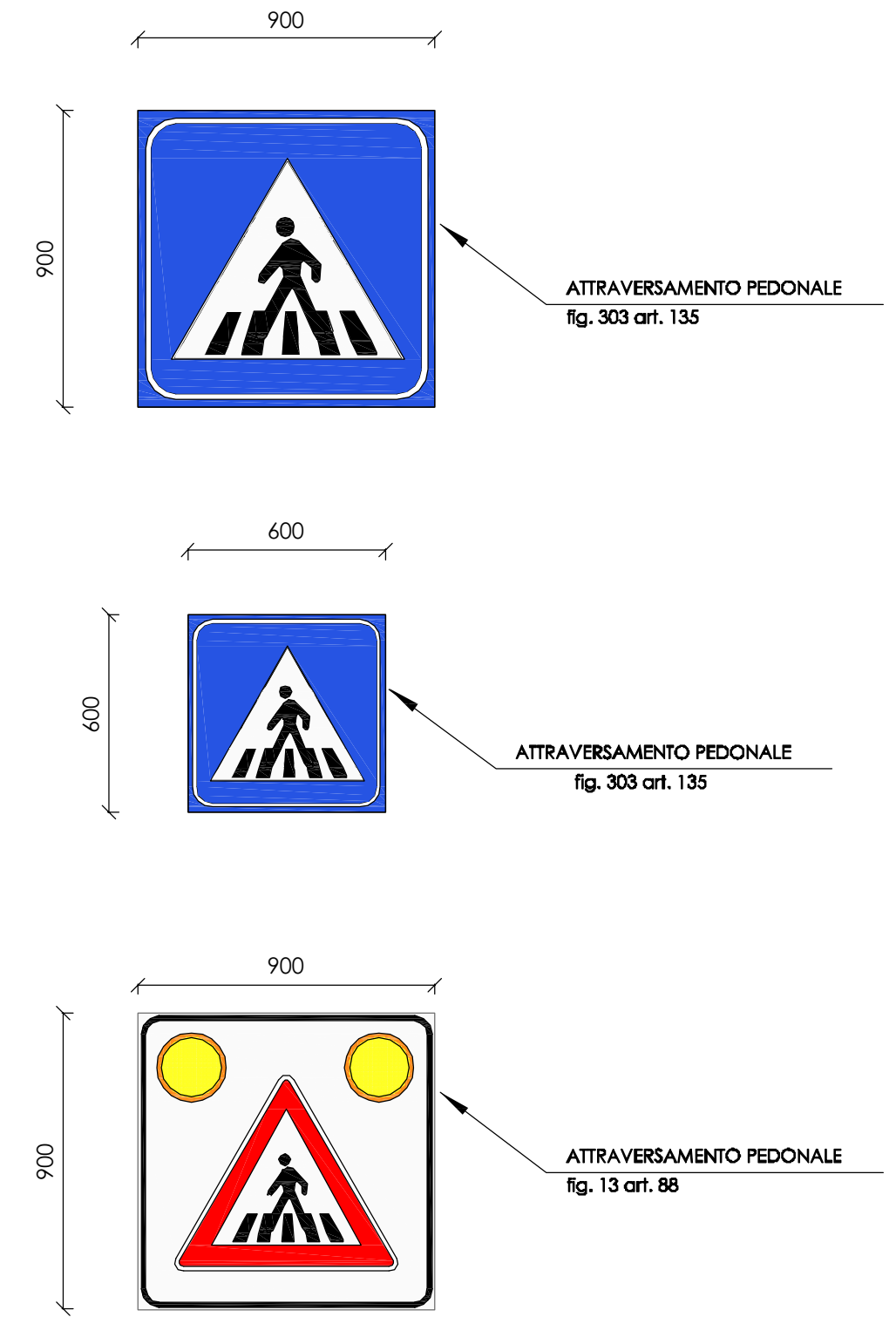
**PARTICOLARI COSTRUTTIVI DEGLI IMPIANTI A SOSTEGNO DELLA SEGNALETICA DI PROGETTO**  
scala 1:50



**DETTAGLIO REALIZZAZIONE ASFALTO STAMPATO**  
scala 1:50

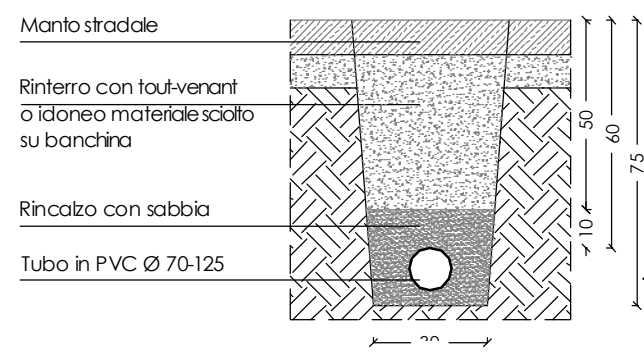


**BOZZETTI DELLA SEGNALETICA STRADALE DI PROGETTO**  
scala 1:10

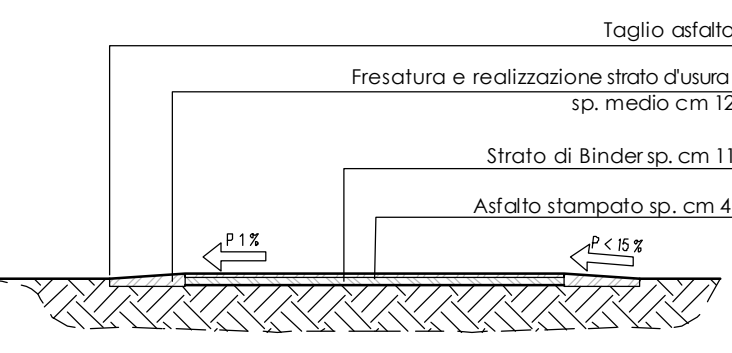


**PARTICOLARI COSTRUTTIVI DEGLI INTERVENTI SU MARCIAPIEDI E AIUOLE**

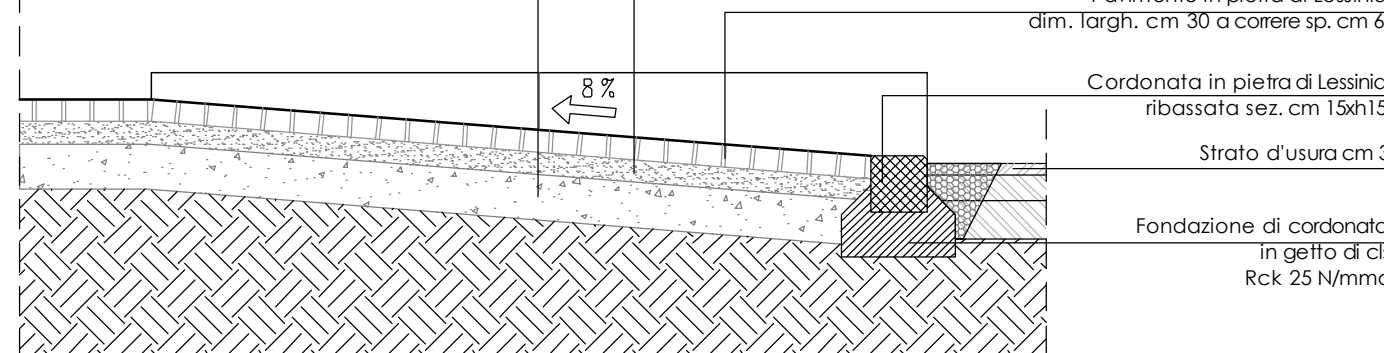
Particolare posa tubazione di allacciamento alla linea elettrica - scala 1:20



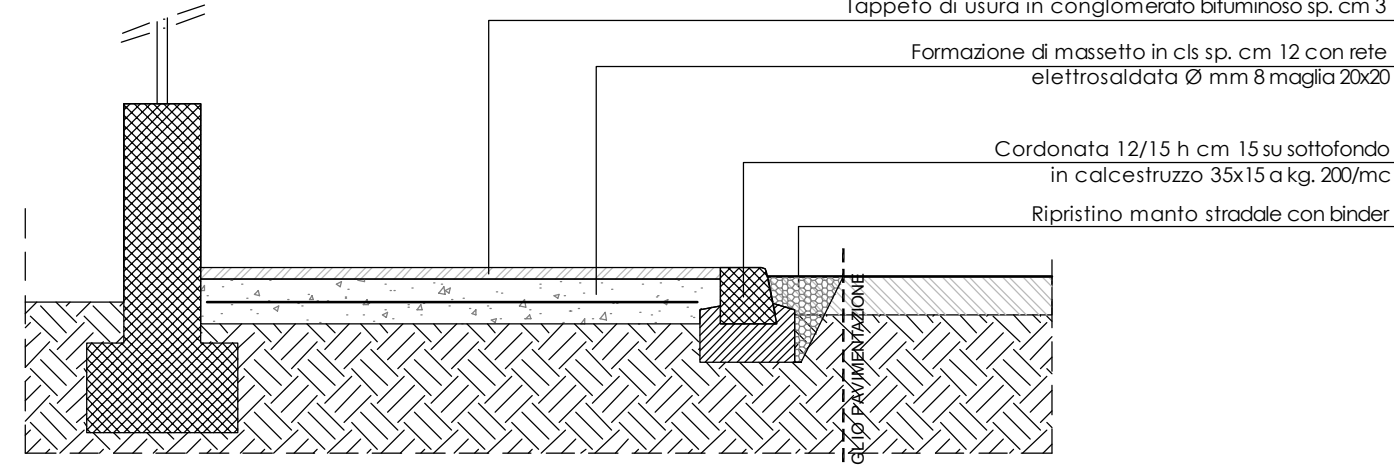
Sezione A-A Intervento cod 82  
scala 1:50



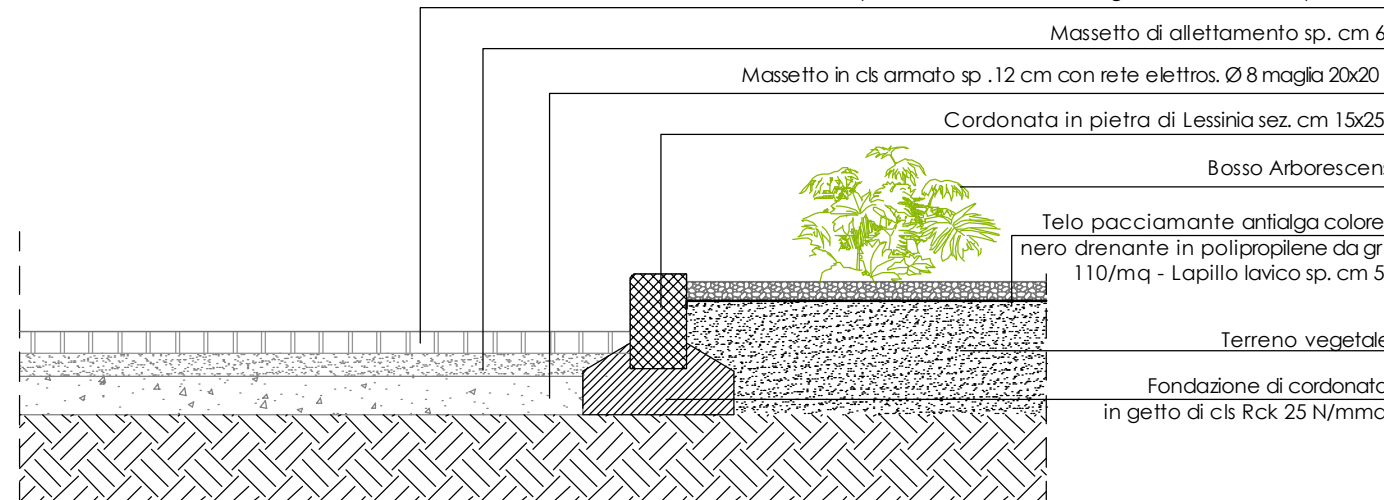
Particolare rampa Via Panica  
scala 1:20



Sezione B-B Intervento cod. 107c  
scala 1:20



Particolare delimitazione aiuole  
scala 1:20



**INTERVENTI SULLA VIABILITA' COMUNALE FINALIZZATI ALLA RIDUZIONE DEI RISCHI DI INCIDENTALITA'**  
**PROGETTO DEFINITIVO-ESECUTIVO**



Il Sindaco  
Marica DALLA VALLE

l'Assessore ai lavori pubblici e viabilità  
Dr. Antonio CAPUZZO

responsabile dell'Area 3 lavori pubblici  
Ing. Diego TOLLARDO

**COMUNE di MAROSTICA**  
Provincia di VICENZA  
Area 3 - Lavori pubblici

elaborato	oggetto	<b>PARTICOLARI COSTRUTTIVI</b>
4	GRUPPO DI LAVORO	
scale	progetto:	 Arch. Matteo Borgo Dott. Urb. Alessandra Meneghetti
varie	revisione	
nome file	collaborazione:	Dott. Urb. Francesco Finotto  Ordine degli Architetti Pianificatori, Paesaggisti e Conservatori Provincia di Vicenza <b>ALESSANDRA MENEGHETTI</b> n° 2133
data		
aprile 2017		
revisione		



**STUDIO BORGO PROGETTAZIONI**  
Arch. Domenico Borgo arch. Matteo Borgo

